



GRUPO IMPACTO
INVESTIGACIÓN, ESTRATEGIA, COMUNICACIÓN.

DÍA DEL NIÑO Y NIÑA RECORDAR ES VIVIR

abril 2023



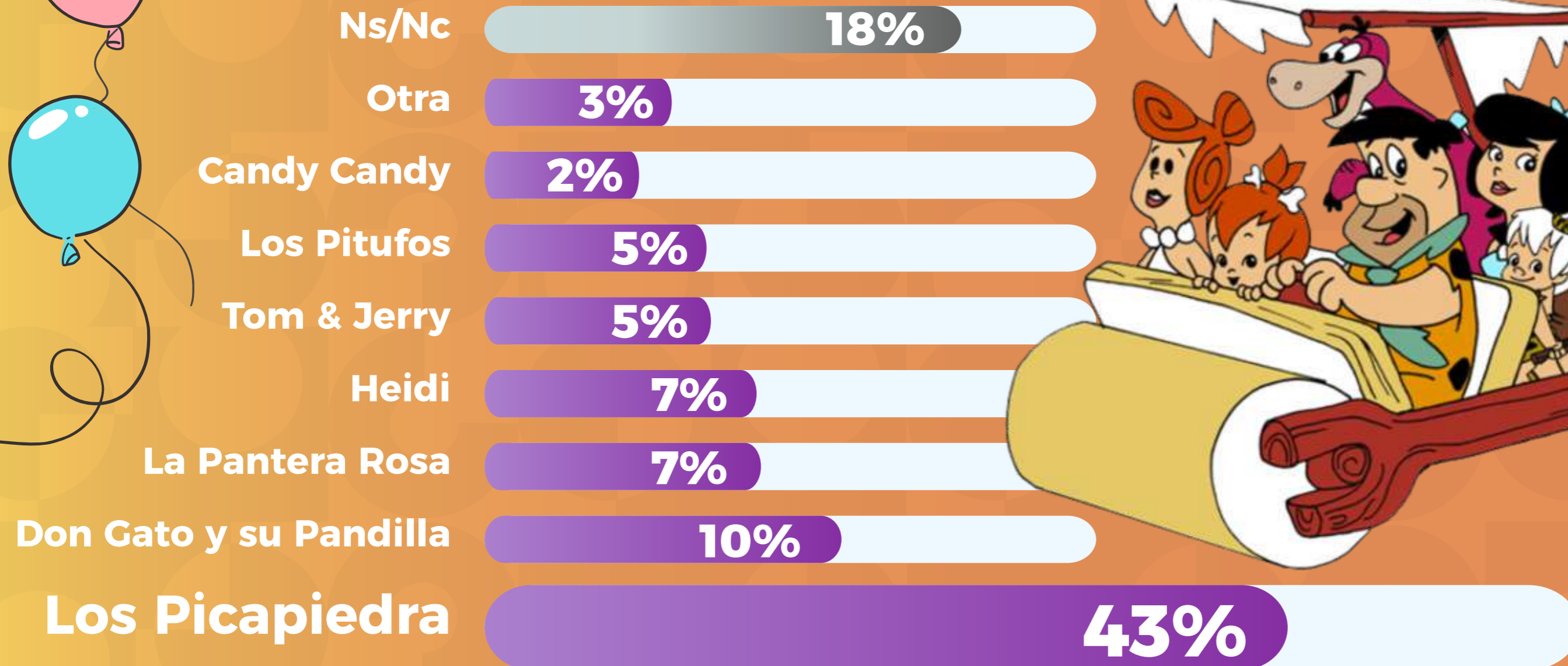
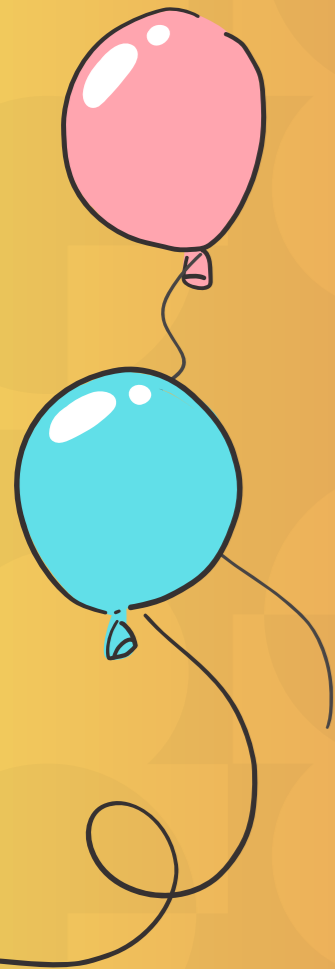
DÍA DEL NIÑO Y NIÑA RECORDAR ES VIVIR

WWW.GII360.COM.MX



GRUPO IMPACTO
INVESTIGACIÓN, ESTRATEGIA, COMUNICACIÓN.

¿Cuál fue tu caricatura favorita cuando eras pequeño?



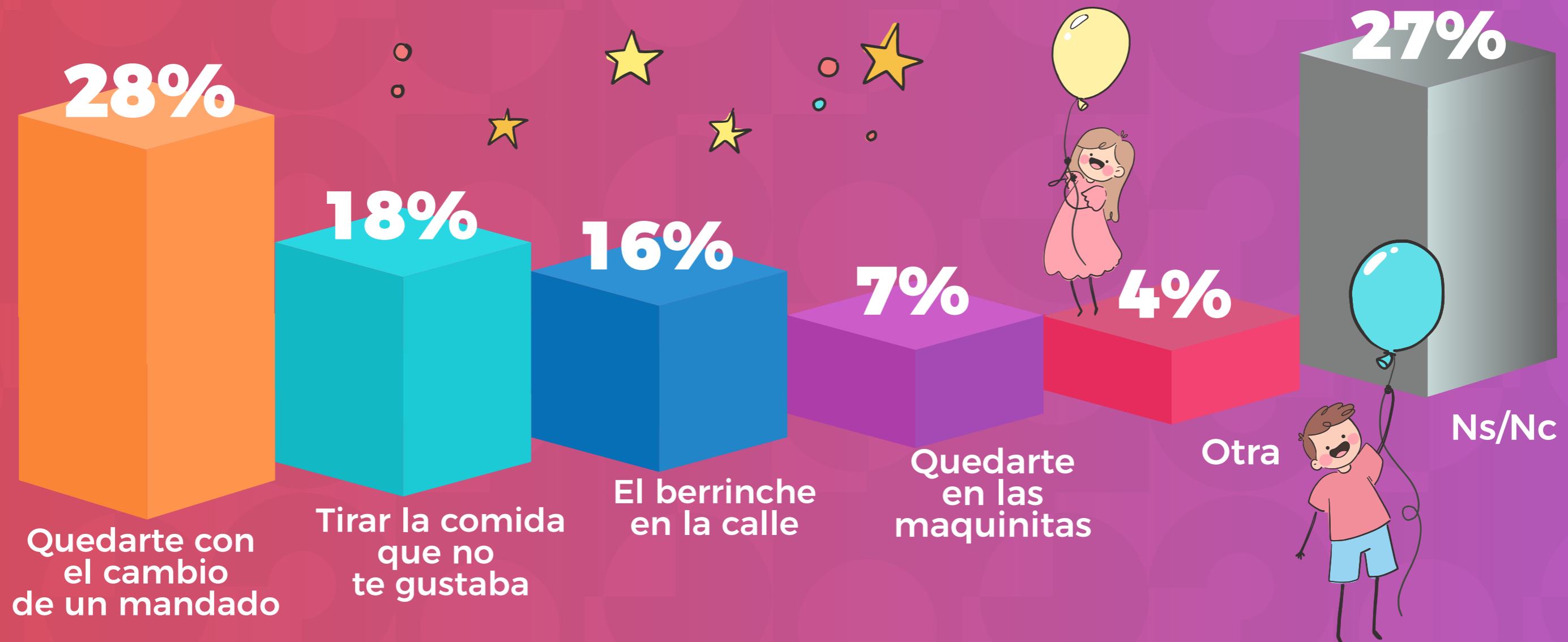
DÍA DEL NIÑO Y NIÑA RECORDAR ES VIVIR

WWW.GII360.COM.MX



GRUPO IMPACTO
INVESTIGACIÓN, ESTRATEGIA, COMUNICACIÓN.

¿Cuál fue la travesura que hizo enojar más a tu mamá cuando fuiste niño o niña?



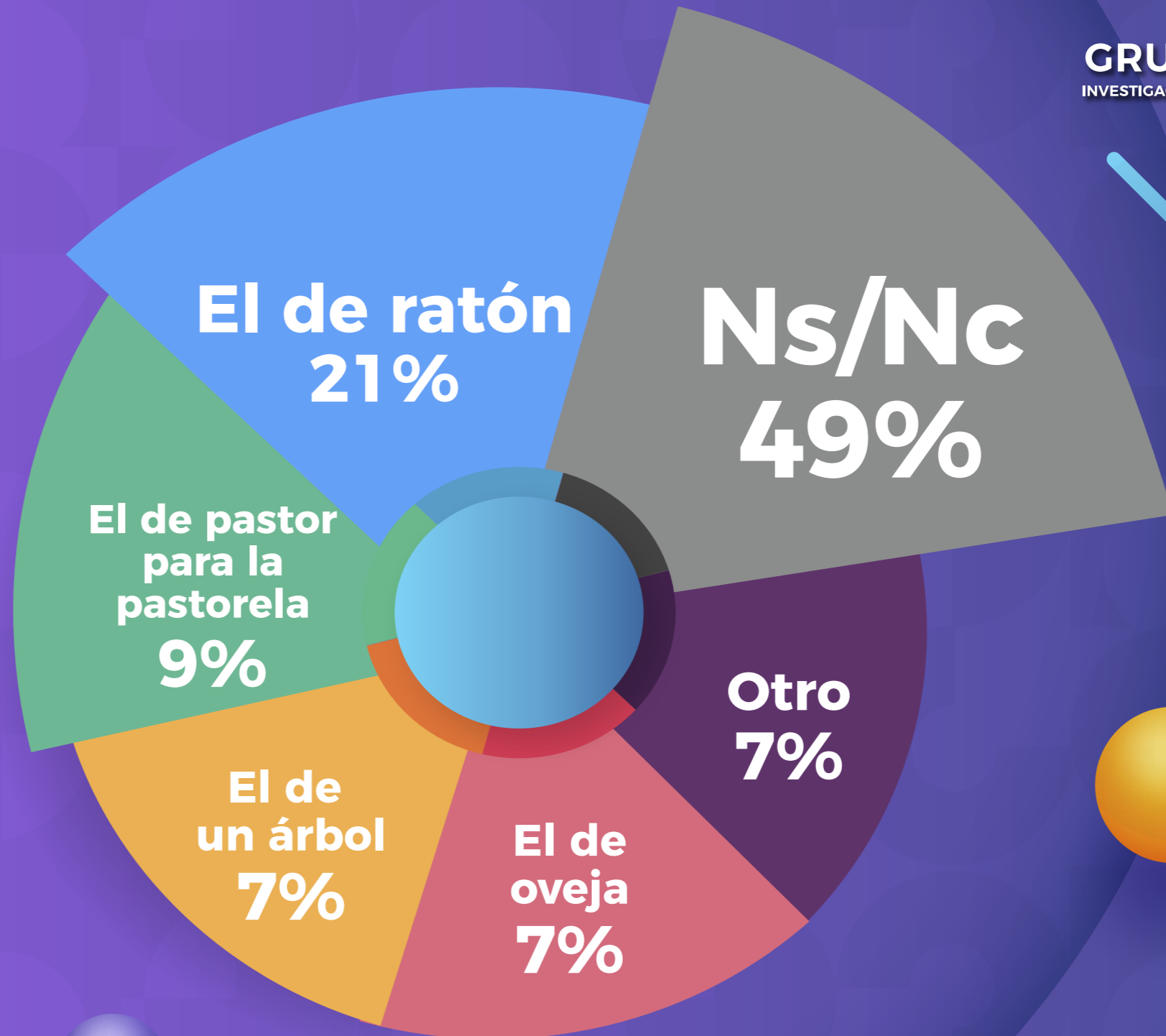
DÍA DEL NIÑO Y NIÑA RECORDAR ES VIVIR

WWW.GII360.COM.MX



GRUPO IMPACTO
INVESTIGACIÓN, ESTRATEGIA, COMUNICACIÓN.

Ahora bien,
¿cuál fue el disfraz
más chistoso que
te pusieron de niño?



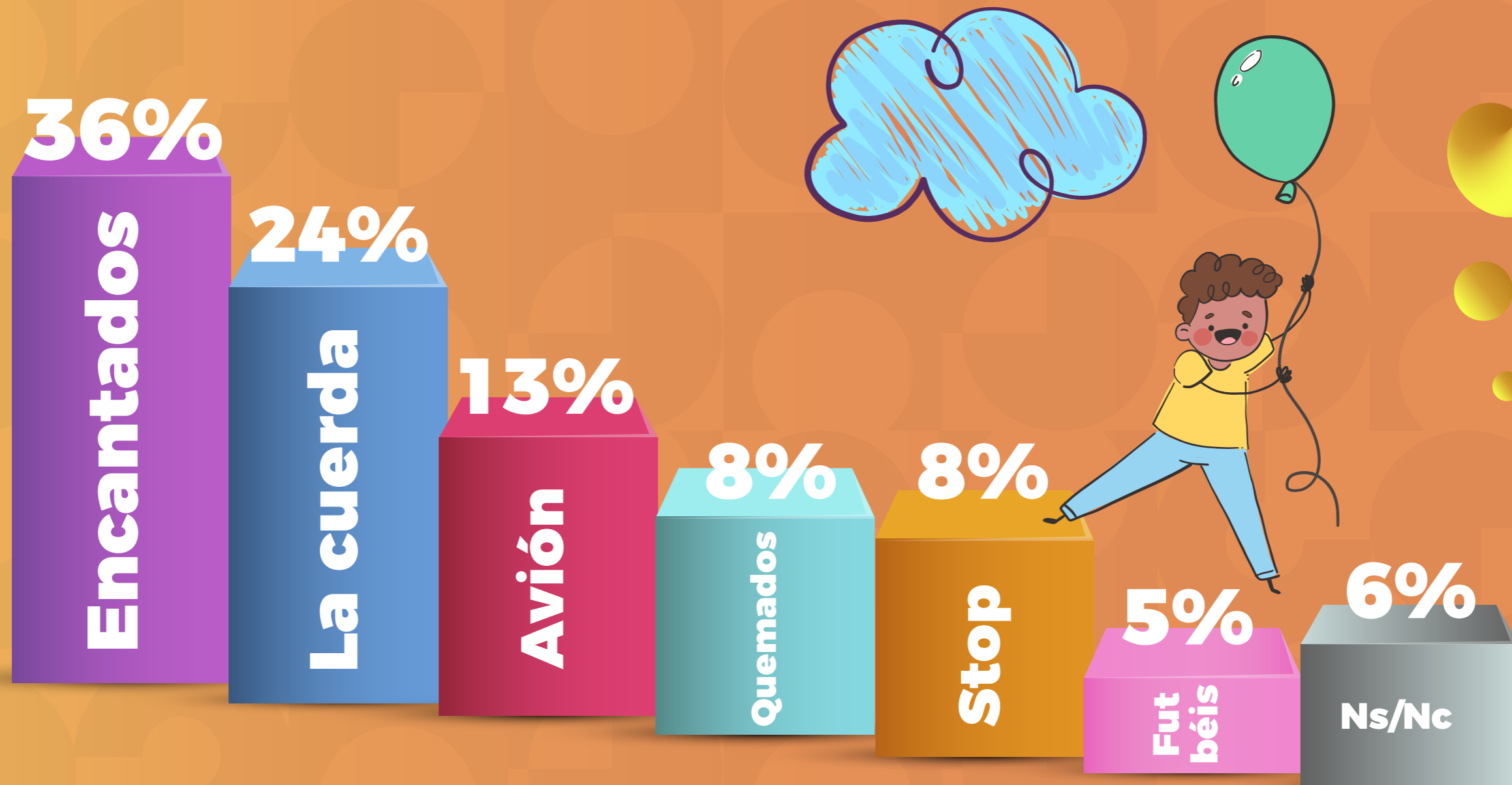
DÍA DEL NIÑO Y NIÑA RECORDAR ES VIVIR

WWW.GII360.COM.MX



GRUPO IMPACTO
INVESTIGACIÓN, ESTRATEGIA, COMUNICACIÓN.

¿Cuál era tu juego favorito de niño?



DÍA DEL NIÑO Y NIÑA RECORDAR ES VIVIR

WWW.GII360.COM.MX



GRUPO IMPACTO
INVESTIGACIÓN, ESTRATEGIA, COMUNICACIÓN.

Metodología

OBJETIVO PRINCIPAL: conocer la opinión de la ciudadanía de la Ciudad de México sobre la infancia, juegos, caricaturas y disfraces cuando eran pequeños.

ALCANCE: CDMX.

TARGET: Hombres y mujeres mayores de 18 años.

TAMAÑO Y DISEÑO MUESTRAL: 400 entrevistas a personas mayores de edad, seleccionadas mediante muestreo aleatorio simple.

NIVEL DE CONFIANZA Y MARGEN DE ERROR: 95% y +/- 4.85% respectivamente.

TÉCNICA DE INVESTIGACIÓN: Telefónica mediante un entrevistador. La entrevista telefónica es asistida por una aplicación de software en la que el entrevistador sigue la investigación proporcionada (CATI: Computer Assisted Telephone Interview).

FECHA DE LEVANTAMIENTO: del 21 al 26 de abril del 2023.

*La validez de esta información corresponde únicamente a las respuestas de la población especificada y a los días del levantamiento.

www.gii360.com.mx





GRUPO IMPACTO

INVESTIGACIÓN, ESTRATEGIA, COMUNICACIÓN.

GRUPO IMPACTO ES UNA EMPRESA CERTIFICADA
EN SEGURIDAD DE LA INFORMACIÓN Y CALIDAD DE SUS PROCESOS



CONTACTO
(55) 2653 5779

Síguenos en nuestras redes:

 @AnaLauraArroyo1  /AnaLauraArroyoC1  @AnaLauraArroyo1
 @gii360  /Gii360  @gii360oficial www.gii360.com.mx

www.gii360.com.mx